

PLAN DE ESTUDIOS

Licenciatura en Psicología

CT=Curso Taller, S=Seminario, HT= Horas Teóricas, HP= Horas Prácticas,
CR= Créditos, PR=Prerrequisitos,CO=Correquisitos

CT=Curso Taller, S=Seminario, HT= Horas Teóricas, HP= Horas Prácticas,
CR= Créditos, PR=Prerrequisitos,CO=Correquisitos

El alumno deberá cubrir los siguientes créditos:

ÁREAS DE FORMACIÓN	CR	%
Básica Común	26	6%
Básica Particular Obligatoria	247	58%
Especializante Selectiva:	143	33%
Orientación en Psicología Clínica	35	
Orientación en Psicología Organizacional	37	
Orientación en Psicología Educativa	36	
Orientación en Psicología de la Educación Especial	36	
Orientación Psicología Social	36	
Orientación en Neuropsicología	36	
Optativa Abierta	12	3%
Total	428	100%

ÁREA DE FORMACIÓN BÁSICA COMÚN

UNIDAD DE APRENDIZAJE	TIPO	CLAVE	HT	HP	CR	PR	CO
Comunicación y Tecnologías de la Información (Sábados)	CT	I8547	16	16	3	-	-
Metodología de la Investigación (M-J)	CT	I8550	48	16	7	-	-
Sexualidad Humana (I)	CT	I3835	32	16	5	-	-
Sociedad y Salud (I)	CT	I8549	26	22	4	-	-
Bioética y Universidad	CT	I8548	48	16	7	-	-
Totales:			170	86	26		

ÁREA DE FORMACIÓN BÁSICA PARTICULAR OBLIGATORIA

UNIDADES DE APRENDIZAJE	CLAVE	HT	HP	CR	PR	CO
Neuropsicología	CT I9165	48	16	7	I9128	-
Procesos Psicológicos	CT I9102	48	16	7	-	-
Bases Teórico-Prácticas de la Entrevista	CT I9103	18	46	5	-	-
Psicología del Desarrollo de la Infancia y Adolescencia	CT I9104	48	16	7	-	-
Psicología del Desarrollo, Adultez y Senectud	CT I9105	48	16	7	-	-
Sistemas de Clasificación de Síndromes y Trastornos Mentales	CT I9106	32	32	6	-	I9110 ó I9111
Aplicaciones de la Entrevista Psicológica	CT I9107	18	46	5	I9103	-
Teorías y Sistemas Clásicos en Psicología	CT I9108	48	16	7	I9119	-
Teorías y Sistemas Contemporáneos en Psicología	CT I9109	48	16	7	I9108	-
Evaluación Psicológica Infantil y de Adolescentes	CT I9110	18	46	5	I9130	I9106
Evaluación Psicológica del Adulto y del Adulto mayor	CT I9111	18	46	5	I9131	I9106
Psicodiagnóstico en la Infancia y Adolescencia	CT I9112	18	46	5	I9110	-
Psicodiagnóstico en Adultos y Adultos Mayores	CT I9113	18	46	5	I9111	-
Teorías de la Personalidad	CT I9114	48	16	7	I9109	-
Teorías y Dinámicas de los Grupos	CT I9115	32	32	6	-	-

UNIDADES DE APRENDIZAJE	TIPO	CLAVE	HT	HP	CR	PR	CO
Epistemología	CT	I9120	48	16	7	-	-
Estadística Avanzada	CT	I9124	32	32	6	-	-
Psicología y Contexto Socio-Histórico: Vínculo Global-Local	CT	I9116	48	16	7	-	-
Psicología y Contexto Socio-Histórico: Problemática Nacional	CT	I9117	48	16	7	I9116	-
Teorías Psicosociales y Subjetividad	CT	I9118	48	16	7	I9117	-
Fundamentos Filosóficos de la Psicología	CT	I9119	48	16	7	-	-
Métodos de Investigación Cuantitativa	CT	I9121	32	32	6	I9124 I8550	-
Métodos de Investigación Cualitativa	CT	I9122	32	32	6	I8550	-
Desarrollo de Proyectos de Investigación	CT	I9123	32	32	5	I9121 I9122	-
Bases Psicobiológicas del Comportamiento	CT	I9125	48	16	7	-	-
Sistemas Funcionales y Comportamiento	CT	I9126	48	16	7	I9125	-
Funciones Cerebrales Básicas	CT	I9127	48	16	7	I9126	-
Funciones Cerebrales Superiores	CT	I9128	48	16	7	I9127	-
Comunicación Humana	CT	I9129	48	16	7	-	-
Teorías y Fundamentos de la Salud-Enfermedad Mental y su proceso en la Infancia y Adolescencia	CT	I9130	48	16	7	I9104	-
Teorías y Fundamentos de la Salud-Enfermedad Mental y su proceso en el Adulto y Adulto Mayor	CT	I9131	48	16	7	I9105	-
Necesidades Psicoeducativas Especiales	CT	I9132	48	16	7	-	I9133
Desarrollo, Aprendizaje y Educación	CT	I9133	48	16	7	I9117	I9132
Psicología de la Interculturalidad	CT	I9134	48	16	7	I9116	-
Psicología Organizacional	CT	I9135	48	16	7	I9117	-
Orientaciones en Psicología Social	CT	I9136	48	16	7	I9118	-
Psicología de la Salud	CT	I9137	48	16	7	-	-
Fundamentos para la Intervención Clínica Psicológica	CT	I9699	48	16	7	I9131 I9130	-
Totales:			1548	884	247		

ÁREA DE FORMACIÓN ESPECIALIZANTE SELECTIVA

Orientación en Psicología Educativa

UNIDADES DE APRENDIZAJE	TIPO	CLAVE	HT	HP	CR	PR	CO
Psicología, Pedagogía y Didáctica	CT	I9138	48	16	7	-	-
Orientación, Asesoría y Tutoría	CT	I9139	48	16	7	-	-
Intervenciones Psicoeducativas	CT	I9140	16	16	3	I9138 I9139	-
Evaluación en psicología educativa	CT	I9141	16	16	3	I9138 I9139	-
Prácticas profesionales en psicología educativa	CT	I9142	32	128	13	I9140 I9141	I9143
Temas actuales de psicología educativa	CT	I9143	16	16	3	-	I9142
Totales:			176	208	36		

ÁREA DE FORMACIÓN ESPECIALIZANTE SELECTIVA

Orientación en Psicología de la Educación Especial

UNIDADES DE APRENDIZAJE	TIPO	CLAVE	HT	HP	CR	PR	CO
Evaluación y Diagnóstico en Niños y Adultos con Necesidades Educativas Especiales	CT	I9144	48	16	7	-	-
Intervención Psicoeducativa en la Diversidad en Contextos Inclusivos	CT	I9145	32	32	6	I9144	-
Psicología de la Creatividad y el Talento	CT	I9146	48	16	7	I9144	-
Prácticas Profesionales de Psicología en Educación Especial	CT	I9147	32	128	13	I9145	I9148
Temas Actuales de Psicología en Educación Especial	CT	I9148	16	16	3	-	I9147
Totales:			176	208	36		

ÁREA DE FORMACIÓN ESPECIALIZANTE SELECTIVA

Orientación en Psicología Clínica

UNIDADES DE APRENDIZAJE	TIPO	CLAVE	HT	HP	CR	PR	CO
Prevención e Intervención en los Procesos de Salud-Enfermedad Mental	CT	I9149	32	32	6	I9153	-
Prácticas Profesionales en Psicología Clínica	CT	I9151	32	128	13	I9149 I9154	I9152
Temas Actuales de Psicología Clínica	CT	I9152	16	16	3	-	I9151
Orientaciones en Intervenciones Clínicas Psicológicas	CT	I9153	48	16	7	I9699	-
Intervención en Crisis y Emergencias Psicosociales	CT	I9154	32	32	6	I9153	-
Totales:			160	224	35		

ÁREA DE FORMACIÓN ESPECIALIZANTE SELECTIVA

Orientación en Psicología Organizacional

UNIDADES DE APRENDIZAJE	TIPO	CLAVE	HT	HP	CR	PR	CO
Desarrollo del Capital Humano	CT	I9155	48	16	7	-	-
Intervención Organizacional	CT	I9156	48	16	7	I9155	-
Comportamiento y Salud laboral en la Psicología Organizacional	CT	I9157	48	16	7	I9155	-
Prácticas Profesionales en Psicología Organizacional	CT	I9158	32	128	13	I9156 I9157	I9159
Temas Actuales de Psicología Organizacional	CT	I9159	16	16	3	-	I9158
Totales:			192	192	37		

ÁREA DE FORMACIÓN ESPECIALIZANTE SELECTIVA

Orientación en Psicología Social

UNIDAD DE APRENDIZAJE	TIPO	CLAVE	HT	HP	CR	PR	CO
Perspectivas de Investigación Psicosocial	CT	I9160	48	16	7	-	-
Psicología Social Aplicada	CT	I9162	32	32	6	I9161	0

UNIDADES DE APRENDIZAJE	TIPO	CLAVE	HT	HP	CR	PR	CO
Psicosociología de las Organizaciones Civiles y Procesos Comunitarios	CT	I9161	48	16	7	I9160	-
Prácticas Profesionales en Psicología Social	CT	I9163	32	128	13	I9162	I9164
Temas actuales de psicología social	CT	I9164	16	16	3	-	I9163
Totales:			176	208	36		

ÁREA DE FORMACIÓN ESPECIALIZANTE SELECTIVA

Orientación en Neuropsicología

UNIDADES DE APRENDIZAJE	TIPO	CLAVE	HT	HP	CR	PR	CO
Trastornos Neuropsicológicos Básicos: Niñez y Adolescencia	CT	I9166	48	16	7	I9165	-
Trastornos Neuropsicológicos Básicos: Adultez y Senectud	CT	I9167	48	16	7	I9165	-
Rehabilitación de los Procesos Neuropsicológicos	CT	I9168	32	32	6	I9166 I9167	-
Prácticas Profesionales en Neuropsicología	CT	I9169	32	128	13	I9168	I9170
Temas Actuales de Neuropsicología	CT	I9170	16	16	3	-	I9169
Totales			176	208	36		

Para cursar el Área de Formación Especializante Selectiva, es necesario haber cubierto el 100% de los créditos del Área de Formación Básica Común y Básica Particular Obligatoria y deberá elegir 4 orientaciones.

ÁREA DE FORMACIÓN OPTATIVA ABIERTA

UNIDADES DE APRENDIZAJE	TIPO	CLAVE	HT	HP	CR	PR	CO
Bases Neuropsicológicas de las Conductas Adictivas	CT	I9171	48	16	7	-	-
Bases Neuropsicológicas de los Trastornos Neuropsiquiátricos	CT	I9172	48	16	7	-	-
Capacitación y Desarrollo de Personal	CT	I9173	48	16	7	-	-
Cerebro y Lenguaje	CT	I9174	48	16	7	-	-
Planeación Educativa	CT	I9175	32	32	6	-	-
Promoción de Estilos de Vida Saludable	CT	I8559	16	16	3	-	-
Intervención en Enfermedades Crónico-Degenerativas	CT	I9176	32	32	6	-	-
Marco Jurídico Legal de las Organizaciones	CT	I9177	48	16	7	-	-
Intervenciones Psicológicas	CT	I9178	32	32	6	-	-
Psiconeuro-inmunología	CT	I9179	48	16	7	-	-
Recreación en las Organizaciones	CT	I9180	32	32	6	-	-
Psicología Experimental	CT	I9181	32	32	6	-	-
Tópicos Selectos de Psicología Aplicada	CT	I9182	32	32	6	-	-
Actualidades en Salud	S	I8638	32	0	4	-	-
Tanatología	CT	I8635	18	16	3	-	-
Psicología Ambiental y Urbana	CT	I9183	48	16	7	-	-
Psicología del Deporte	CT	I9184	48	16	7	-	-
Psicología Forense	CT	I9185	48	16	7	-	-

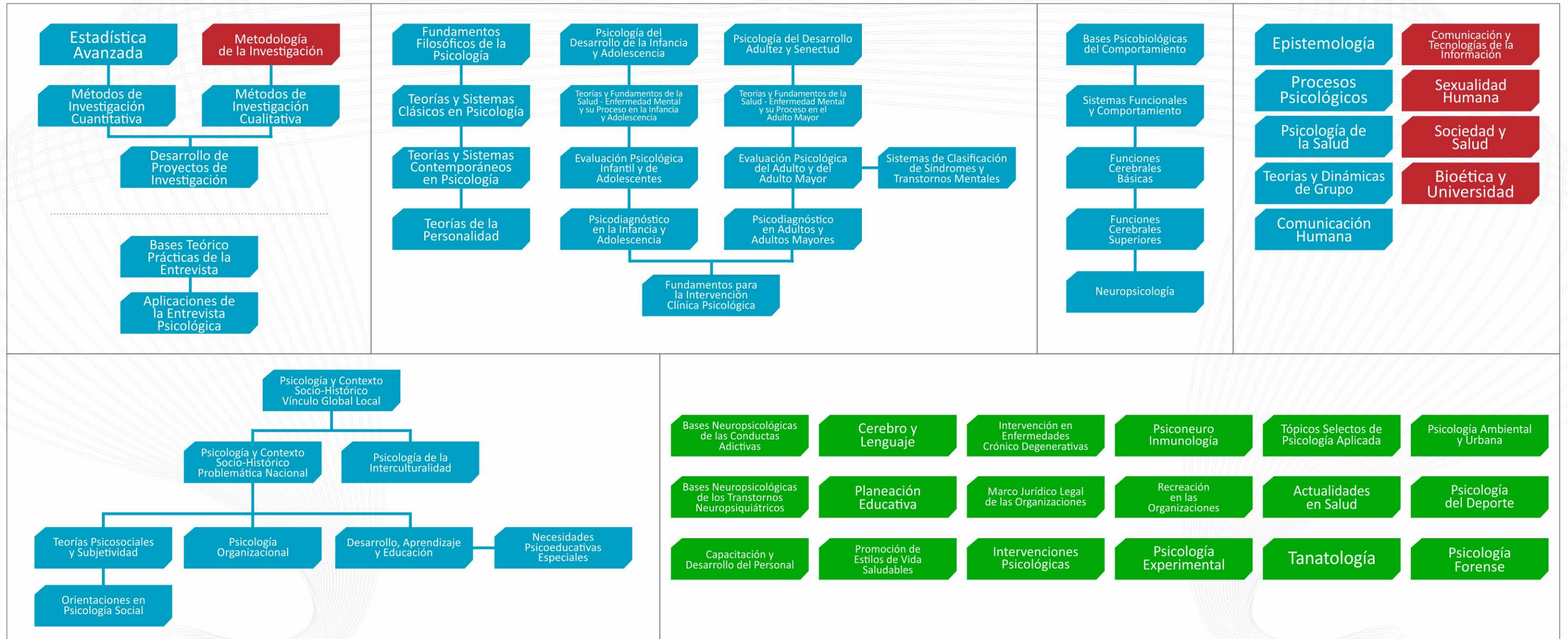
Nota: Dadas las características de la Red Universitaria, se podrán cursar las unidades de aprendizaje contempladas en el plan de estudios o con las que se tenga equivalencia en otros Centros Universitarios de la Red.

Nota: Dadas las características de la Red Universitaria, se podrán cursar las unidades de aprendizaje contempladas en el plan de estudios o con las que se tenga equivalencia en otros Centros Universitarios de la Red.



Mapa Curricular de la Carrera de Psicología

— Área Básico Particular Obligatoria — Área Básico Común Obligatoria — Área Optativa Abierta



Área Especializante Selectiva

- Elegir 4 de las siguientes orientaciones:

- Para cursar esta área es necesario haber cubierto el 100% de los créditos de las áreas básica particular obligatoria y básica común obligatoria.

